



معاونت بهداشت

دفتر سلامت جمعیت، خانواده و مدارس



معاونت بهداشت

مرکز مدیریت شبکه



وزارت بهداشت، درمان و آموزش پزشکی  
معاونت بهداشت



معاونت بهداشت

دفتر مدیریت خطر بلایا  
کمیته بهداشت کارگروه سلامت در حوادث غیرمترقبه

## برنامه

# "ارزیابی و آموزش آمادگی خانوار برای بلایا"

"DART"

**Disaster Assessment of Readiness and Training**

## بسته خدمت برنامه ارزیابی و آموزش آمادگی خانوار برای بلایا

- در سال ۱۳۹۲، سطح آمادگی خانوارهای ایرانی در برابر بلایا ۸ از ۱۰۰ بوده است. لازم است این شاخص در سطح کشور ارتقاء یابد تا از بار مرگ، صدمات و سایر پیامدهای سوء بلایا در خانوار کاسته شود.

اجزای بسته ارائه خدمت
۱. دستورالعمل اجرای برنامه
۲. فرم ارزیابی آمادگی خانوار
۳. لیست خطی ثبت اطلاعات
۴. راهنمای آموزش خانوار (کارکنان، رابطین سلامت)
۵. فرم پایش برنامه
- در سطح واحد بهداشتی
- در سطح مرکز بهداشت شهرستان / معاونت بهداشتی
۶. جدول شاخص های برنامه
- در سطح واحد بهداشتی
- در سطح مرکز بهداشت شهرستان / معاونت بهداشتی

ردیف	عنوان برنامه	روش اجرا	مراقب سلامت/بهورز	پزشک/سرپرست مرکز	کارشناس روانشناسی	کارشناس تغذیه	کارشناس بهداشت محیط	رابط سلامت
۱	ارزیابی و آموزش آمادگی خانوار	دستورالعمل DART	*	◆	+	+	+	+

- مسئول برنامه (\*)
- همکار برنامه (+)
- ناظر برنامه (◆)

## دستورالعمل اجرای برنامه ارزیابی و آموزش آمادگی خانوار برای بلایا

- این برنامه سالی یکبار انجام می گیرد و آموزش خانوارها به تدریج در طول سال انجام می گیرد.
- هر خانوار در سال، یکبار مورد ارزیابی و آموزش قرار می گیرد.

- ارزیابی بر اساس فرم ارزیابی و آموزش بر اساس دستورالعمل آموزش خانوار انجام می شود.
- در هر سال ابتدا فرم ارزیابی تکمیل شده و سپس آموزش انجام می گیرد. فرم ارزیابی فرم ارزیابی برای ارزیابی دو سال متوالی طراحی شده و در پرونده خانوار قرار می گیرد و مشخصات فرد ارزیابی شده در لیست خطی مربوطه جهت پایش و محاسبه شاخص ها درج می شود.

## توجه:

- ارائه آموزش **تنها پس از انجام ارزیابی** انجام خواهد گرفت.
- **تا حد ممکن** بهتر است انجام ارزیابی و ارائه آموزش همزمان انجام گیرد.
- اگر چه گروه هدف برنامه همه اعضای خانواده هستند ولی با توجه به دسترسی راحت تر به زنان مراجعه کننده به مرکز، آموزش به آنان ارائه می گردد.
- پایش و نظارت هر واحد بهداشتی و پاسخگویی به سوالات، به عهده مرکز سطح بالاتر است.
- مسئولیت اجرای برنامه بر اساس جدول زیر می باشد:

خانه بهداشت	پایگاه سلامت	مرکز سلامت جامعه شهری/ روستایی/ شهری روستایی	مرکز بهداشت شهرستان	مرکز بهداشت استان	فعالیت
بهورز	کارشناس مدیریت خطر بلایا، مسئول برنامه رابطین، مراقب سلامت	کارشناس مدیریت خطر بلایا، مراقب سلامت، مسئول برنامه داوطلبین سلامت	کارشناس مدیریت خطر بلایا، گروه سلامت خانواده، مسئول برنامه مشارکت های مردمی	مدیر و کارشناس مدیریت خطر بلایا، گروه سلامت خانواده، مسئول برنامه مشارکت های مردمی	برنامه ریزی، پایش و گزارش دهی
	رابطین سلامت، مراقب سلامت	رابطین سلامت، مراقب سلامت	-	-	ارزیابی و آموزش خانوار

\*همه‌هنگ کننده مدیریت خطر بلایا در مراکزی که فرد مشخصی ندارند، مسئول برنامه مشارکت های مردمی خواهد بود.



## فرم ارزیابی آمادگی خانوار در برابر بلایا (DART)

نام واحد بهداشتی:			شماره خانوار:	نام ارزیابی شونده:	تاریخ آموزش خانوار بعد از ارزیابی اول: تاریخ آموزش خانوار بعد از ارزیابی دوم: تاریخ آموزش خانوار بعد از ارزیابی سوم:
ردیف	سوال	راهنما	سال سوم	سال دوم	سال اول
۱	آیا طی یکسال گذشته در خانواده شما جلسه برنامه ریزی برای مقابله با بلایا انجام شده است؟	منظور از بلایا مانند زلزله، سیل، آتش سوزی و غیره می باشند. جلسه خانوار عبارت است از جلسه ای که تمام اعضا خانواده شامل والدین، فرزندان، پدر و مادر بزرگ و ... دور هم جمع شده و در مورد مقابله با بلایا با هم صحبت نمایند.			
۲	آیا خانواده شما نقشه خطر بلایای مهم را رسم کرده است؟	نقشه خطر عبارت است نقشه ای که محل های امن و یا پرخطر منزل و یا محله سکونت شما را در صورت وقوع بلایایی مانند زلزله یا سیل مشخص می کند.			
۳	آیا مقاومت ساختمان منزل شما در برابر زلزله طی یکسال گذشته توسط یک فرد متخصص ارزیابی شده است؟	منظور از فرد متخصص، فردی است که حداقل دارای مدرک مهندسی ساختمان و دارای اطلاعات کافی در خصوص مقاومت ساختمان در برابر بلایا باشد. (ساختمان یا سازه عبارت است از دیوارها، سقف و ستون)			
۴	آیا در صورت مقاوم نبودن ساختمان منزل تان در برابر زلزله، اقدامی را برای مقاوم سازی آن انجام داده اید؟	مقاوم سازی ساختمان شامل اقداماتی است که توسط حضور فرد متخصص و با استفاده از روش های فنی برای افزایش ایمنی سازه ای انجام می شود.			
۵	آیا طی یکسال گذشته آسیب پذیری عوامل غیرسازه ای محل سکونت خود را برای زلزله ارزیابی کرده اید؟	عوامل غیرسازه ای عبارتند از تاسیسات (آب، برق و گاز)، لوازم منزل و دکوری، شیشه ها و غیره. این ارزیابی می تواند توسط خانوار انجام شود. البته بهتر است که از یک فرد متخصص کمک گرفته شود.			
۶	آیا طی یکسال گذشته اقدامی را برای کاهش آسیب پذیری عوامل غیرسازه ای منزل خود انجام داده اید؟	عبارت است از اقداماتی که عوامل غیرسازه ای منزل شما را در برابر پرت شدن، شکستن و آسیب دیدن حفظ می کند. این اقدامات عبارتند از جابجا کردن، حذف کردن و یا فیکس و ثابت کردن عوامل غیرسازه ای			
۷	آیا در خانواده شما کیف شرایط اضطراری و بلایا وجود دارد؟	کیف اضطراری کیفی است که در زمان وقوع مخاطره و در هنگام تخلیه منزل در دسترس بوده و توسط اعضا خانواده برداشته می شود. محتویات آن عبارت است از جعبه کمک های اولیه، پول، مدارک مهم (شناسنامه، اسناد زمین، ...)، مواد غذایی خشک / کنسرو، چراغ قوه با باتری اضافه، رادیو با باتری اضافه و ...			
۸	آیا خانواده شما برای شرایط اضطراری و بلایا دارای برنامه ارتباطی است؟	برنامه ارتباطی برنامه ای است که اعضا خانواده باید قبل از مخاطره به آن فکر کنند. به عنوان مثال باید محلی را برای ملاقات اعضای خانواده بعد از حادثه تعیین کنند و همچنین آدرس و تلفن یکی از اقوام در شهر دیگر را برای این موضوع مشخص کنند.			
۹	آیا خانواده شما برای شرایط اضطراری و بلایا برنامه تخلیه دارد؟	منظور از برنامه تخلیه، برنامه ای است که خانواده از قبل از وقوع مخاطره مسیرهای امن خروج در شرایط اضطرار را تعیین کنند و در زمان وقوع بلافاصله از آن مسیر استفاده نمایند.			
۱۰	آیا در خانواده شما برای کمک به گروه های آسیب پذیر در شرایط اضطراری و بلایا برنامه خاصی وجود دارد؟	منظور از گروه های آسیب پذیر زنان، کودکان، سالمندان و بیماران و ... می باشد. در هر خانواده باید فرد یا افرادی تعیین شوند تا در زمان وقوع مخاطره مسئولیت مراقبت (خروج اضطراری، توجه به لوازم و ملزومات آنها و ...) این افراد را به عهده بگیرد.			
۱۱	آیا اعضای خانواده شما با هشدارهای اولیه مخاطرات مهم منطقه مانند سیل، طوفان و غیره آشنا هستند؟	منظور از هشدارهای اولیه مخاطرات این است که خانواده باید از حادثی که آنها و محله آنها را تهدید می کند، آگاه باشند. این هشدارها می تواند به شکل صوتی (آژیر و ...) یا دیداری یا اخبار صدا و سیما باشند.			
۱۲	آیا وسایل اطفا حریق آماده در منزل شما وجود دارد؟	منظور از آماده، وجود حداقل یک کپسول آتش نشانی شارژ شده است که اعضای خانواده روش استفاده از آن را می دانند			
۱۳	آیا حداقل یکی از اعضای خانوار شما طی یکسال گذشته برای کمک های اولیه پزشکی آموزش دیده است؟	کمک های اولیه عبارت است آموزش نحوه احیاء کنترل خونریزی، بازکردن راه های هوایی و حمل مصدومین و ... چنانچه از آموزش بیش از یک سال گذشته باشد، امتیاز صفر منظور خواهد شد.			
۱۴	آیا خانواده شما در برنامه های مدیریت بلایا در محله خود مشارکت دارد؟	منظور این است که در صورت وجود گروه هایی در محله که در خصوص مقابله با حوادث و بلایا فعالیت دارند(مانند شهرداری ها، مساجد و ...) آنها را شناخته و در برنامه آنها مشارکت فعال نماید.			
۱۵	آیا طی یکسال گذشته، خانواده شما تمرین شرایط اضطراری و بلایا را انجام داده است؟	منظور از تمرین، شبیه سازی وقوع یک مخاطره است که خانواده باید در آن اقدامات مناسب بر اساس آموزش ها انجام دهد. این اقدامات عبارتند از پناه گیری در محل امن، تخلیه اضطراری، کمک به افراد آسیب پذیر و ...			
<b>جمع امتیاز (به هر پاسخ بلی، امتیاز "۱" و به هر پاسخ خیر، امتیاز "۰" بدهید و با هم جمع کنید.)</b>					

## لیست خطی برنامه ارزیابی و آموزش آمادگی خانوار برای بلایا (DART)

نام دانشگاه:                      نام شهرستان:                      نام واحد بهداشتی:                      سال:                      فصل:

ردیف	شماره خانوار	نام فرد ارزیابی شده	تاریخ انجام شدن ارزیابی	امتیاز ارزیابی	تاریخ انجام آموزش	تاریخ پیگیری	شماره تماس	نام ارزیابی کننده
۱								
۲								
۳								
۴								
۵								
۶								
۷								
۸								
۹								
۱۰								
۱۱								
۱۲								
۱۳								
۱۴								
۱۵								
۱۶								
۱۷								
۱۸								
۱۹								
۲۰								
۲۱								
۲۲								
۲۳								
۲۴								
۲۵								
۲۶								
۲۷								
۲۸								
۲۹								
۳۰								
		جمع امتیاز:	تعداد خانوار ارزیابی شده:		تعداد خانوار آموزش داده شده:		متوسط امتیاز:	

• جهت تکمیل این فرم به دستورالعمل مربوطه مراجعه کنید.

امضا:

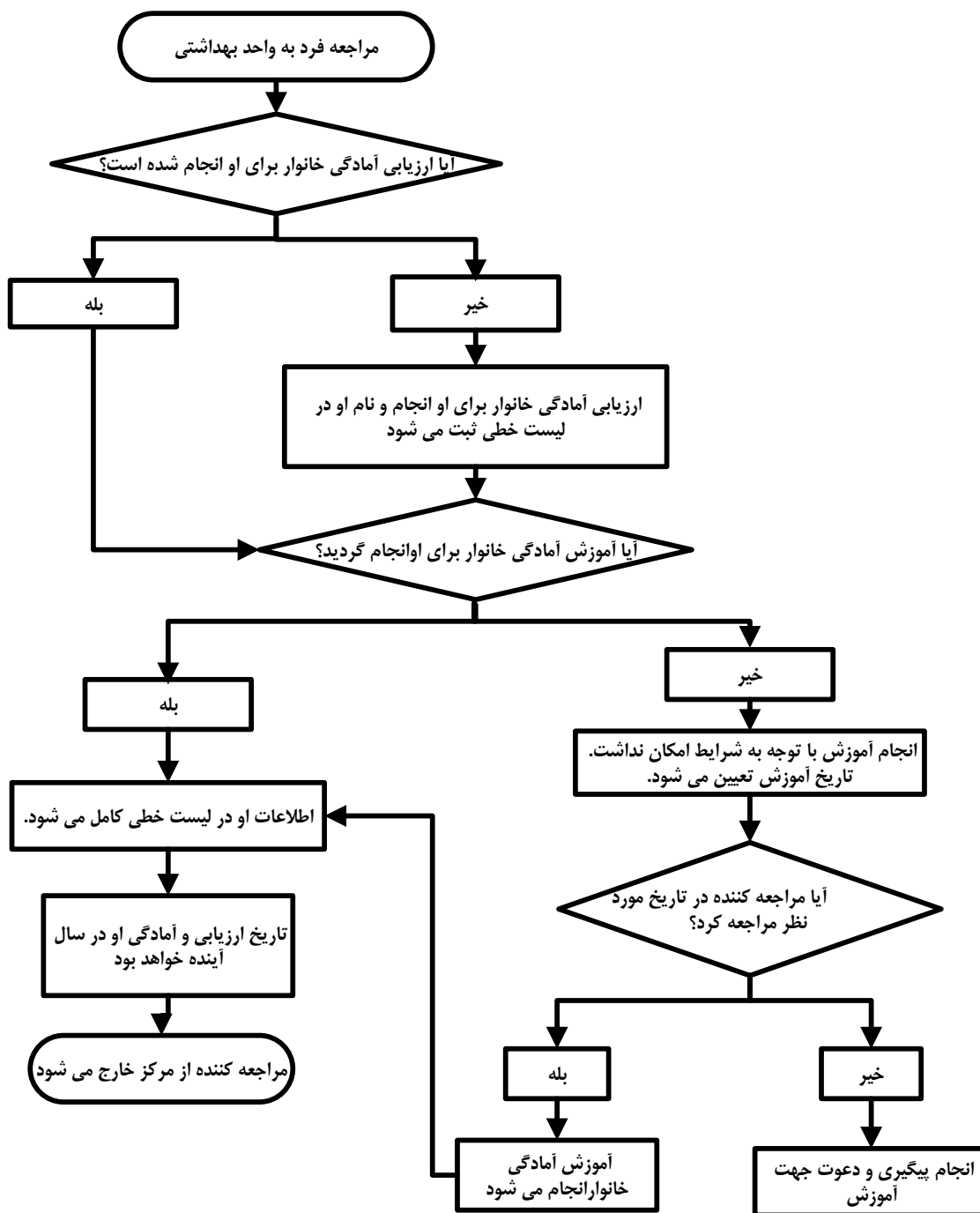
نام و نام خانوادگی تکمیل کننده فرم:

## در این برنامه:

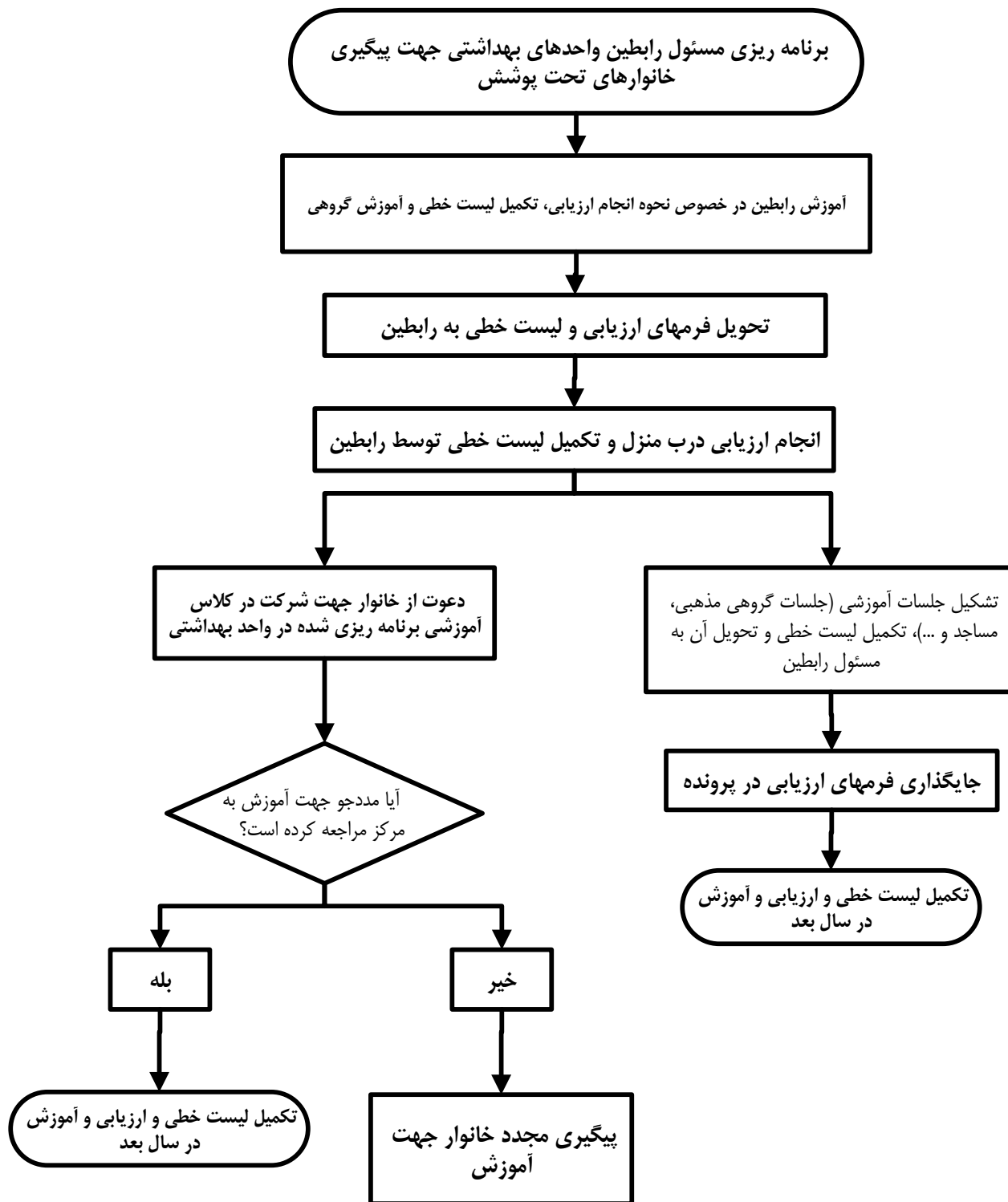
- منظور از بلایا و شرایط اضطراری عبارت است از: زلزله، سیل، خشکسالی، طوفان، رانش زمین، سرما یا گرمای شدید، آتش سوزی و غیره
- لازم است ارزیابی آمادگی در برابر بلایا حداقل سالی یکبار برای هر خانوار انجام گیرد.
- لازم است هر خانوار حداقل سالی یکبار برای آمادگی در برابر بلایا مورد آموزش قرار گیرد.

برنامه آموزش توسط اعضای تعریف شده در بسته خدمتی و بر اساس بسته آموزشی مربوطه و **فلوچارت های زیر** انجام می گیرد

### فلوچارت برنامه ارزیابی و آموزش آمادگی خانوار در برابر بلایا در صورت مراجعه مستقیم مددجو به مرکز(۱)



فلوچارت برنامه ارزیابی و آموزش آمادگی خانوار در برابر بلایا در صورت عدم مراجعه مستقیم مددجو به مرکز(۳)



**توجه:**

بهتر است برنامه آموزش خانوار در مرکز، به صورت هفتگی و در روز رابطین تثبیت گردد. این کار موجب می شود علاوه بر امکان استفاده از ظرفیت رابطین بهداشت جهت آموزش خانوار، از حضور قطعی مسئول رابطین جهت نظارت بر اجرای برنامه مطمئن شد. ضمن اینکه این کار موجب می شود آن روز هفته برای مردم منطقه به عنوان روز آموزش خانوار در برابر بلایا شناخته شود.

## مراحل آموزش برای آمادگی خانوار در برابر بلایا

